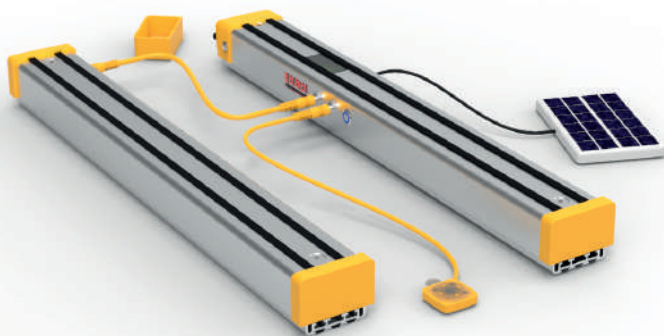


## Caractéristiques :

- › Résistant aux intempéries SIM multi-opérateurs
- › Plans de transmission de données personnalisables
- › Garantie 2 ans
- › Compatible avec tous les types de ruches
- › Possibilité de télécharger l'historique des données
- › Accès à la plate-forme de surveillance des données via APP/WEB-APP
- › Connexion à la centrale des données météorologiques
- › Afficheur LED pour la lecture instantanée du poids



## Caractéristiques Techniques

|  |   |
|--|---|
| Dimensions                                 | 55 × 6 × 5 cm 1er rail, 53 × 6 × 5 cm 2ème rail                                       |
| Poids                                      | 1,25 kg x 2 rails   |
| Portée maximale                            | 300 kg (4 × 75 kg) avec possibilité d'extension jusqu'à 800 kg                        |
| Alimentation électrique                    | Batterie au lithium YJ 18650 3000mAh 3,7V rechargeable intégrée                       |
| Transmission de données                    | Module 2G GSM/GPRS  |
| Matériau de construction                   | Rails en aluminium anodisé / boîtiers en plastique                                    |
| Géolocalisation                            | Possibilité d'activer GPS   |
| Recharge Batterie                          | Panneau solaire, batterie portable, câble USB   |
| Autonomie Batterie                         | Au moins 3 mois dans des conditions normales d'utilisation, avec un plan de           |
| Plage de température                       | min-20°C, max +40° degrés   |
| Paramètres suivis                          | Poids, température extérieure et intérieure, intensité sonore, humidité et luminosité |
| Câble de connexion entre les deux peseuses | 90 cm/ matériau PVC   |
| Câble pour capteur                         | 130 cm / matériau LSZH  |